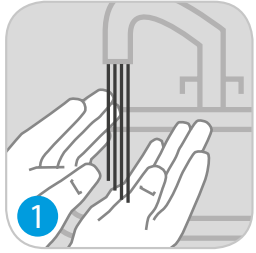
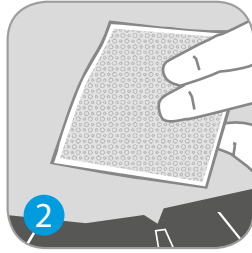


## AANBRENGEN



1

Was de handen met zeep en water.



2

Veeg de huid af met alcohol of gelijksoortig desinfecterend middel. (Laat het huidoppervlak geheel drogen voordat u het hulpmiddel aanbrengt.)



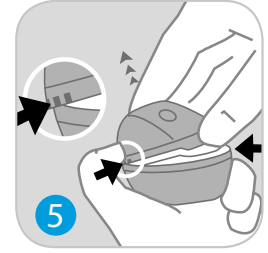
3

Trek aan het rode lipje en verwijder de afdichting.



4

Verwijder het steriele papier.



5

Houd het inbrenginstrument stevig vast en verwijder het plastic deksel.



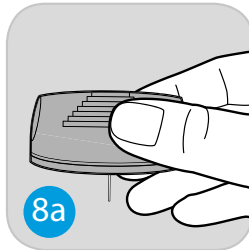
6

Beschermlaag van plakstrip verwijderen.



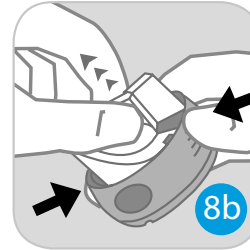
7

Draai en verwijder de naaldbeschermer van de inbrengnaald.



8a

Inbrengnaald neerwaarts gericht.



8b

Plaats uw vingers op de ribbels en trek vervolgens het midden van het inbrenginstrument omhoog tot dit in rechtopstaande positie vergrendeld is.



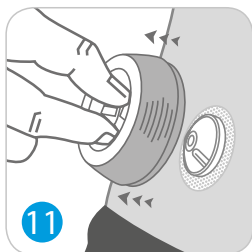
9

Plaats het inbrenginstrument tegen de huid en plaats uw vingers op de ronde inkepingen. Druk de ronde inkepingen gelijktijdig in om de injectiepoort in te brengen.



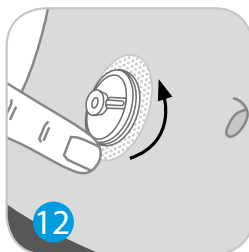
10

Op het midden van het inbrenginstrument drukken om de injectiepoort op de huid te bevestigen.



11

Pak alleen het midden van het inbrenginstrument vast en trek hier voorzichtig aan om het inbrenginstrument van de injectiepoort te verwijderen.



12

Bevestig de plakstrip goed op de huid.



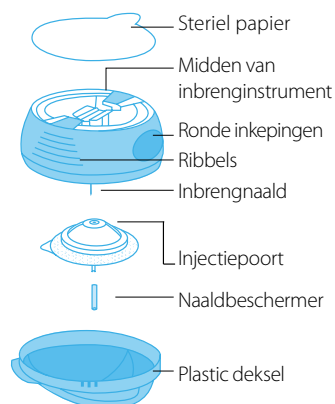
13

Plaats het plastic deksel terug op het inbrenginstrument en voer dit af conform de lokale vereisten.

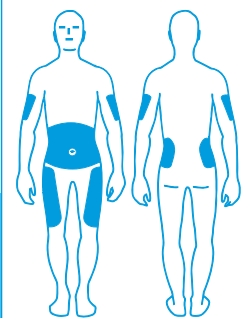
## NUTTIGE TIPS

- Voordat u uw **i-port Advance** aanbrengt, moet u het verschil tussen de "ronde inkepingen" en de "ribbels" identificeren door "Bekend raken met **i-port Advance**" te raadplegen.
- Trek alleen vanaf het midden van het inbrenginstrument om deze van de injectiepoort te verwijderen (zie stap 11).

### Bekend raken met **i-port Advance**

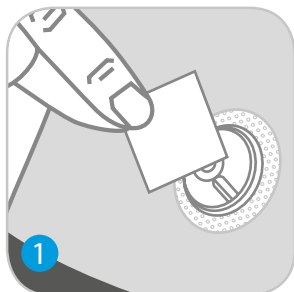


### Waar aan te brengen

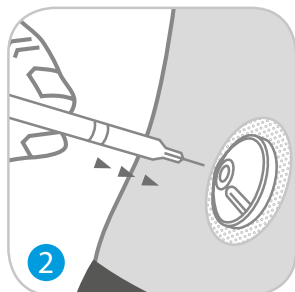


■ Bevestigingsplaatsen

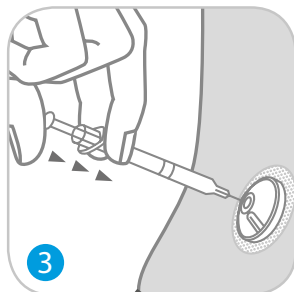
## GEBRUIK



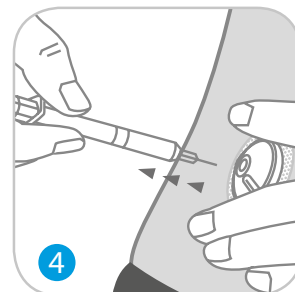
Reinig het septum voor elk gebruik.



Prik door het septum met behulp van de injectienaald.

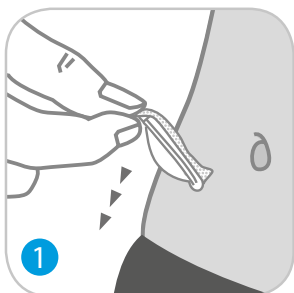


Injecteer langzaam de insuline.



Verwijder de injectienaald.

## VERWIJDEREN



Pak de rand van de plakstrip en verwijder deze van de huid.

Dit is aanvullende informatie bij uw gebruikershandleiding. Lees de gebruikershandleiding voor volledige instructies.

## NUTTIGE TIPS

- Gebruik bij het verwijderen van de injectiepoort baby-olie om het plakmiddel te helpen losmaken

0800-342 23 38

Vanuit het buitenland: 0031-45 566 82 9

