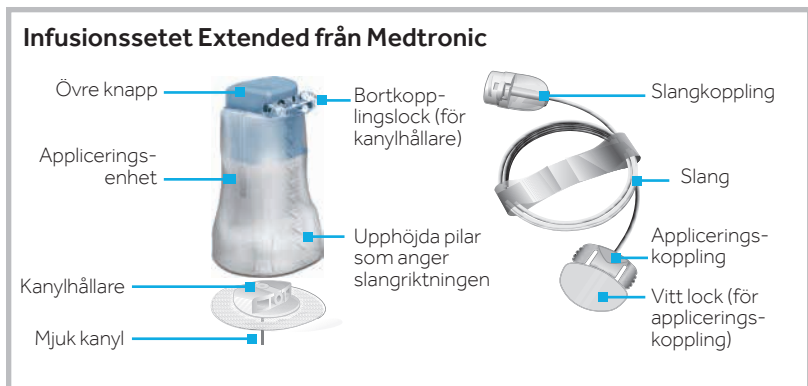


## BYTA RESERVOAR OCH INFUSIONSSET

### BÖRJA HÄR



Tvätta händerna.



Välj

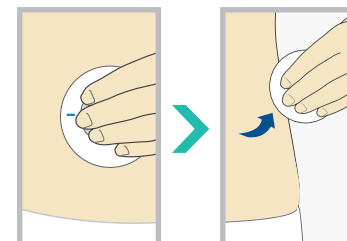
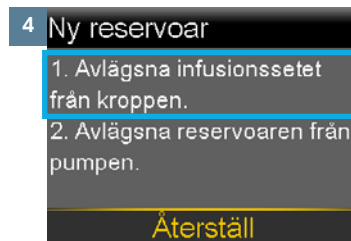


Välj **Ny reservoar**.



**OBSERVERA:** Infusionssetet Extended för långvarig användning kan användas i upp till sju dagar. Reservoaren kan användas i upp till tre dagar eller sju dagar. Se bruksanvisningen till reservoaren. Förhindra att insulin går till spillo, genom att fylla reservoaren med så mycket insulin att det räcker ända till nästa byte av infusionsset.

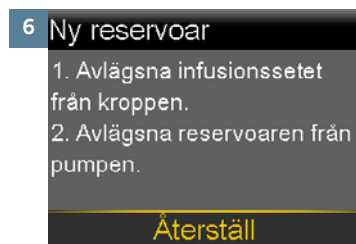
När du byter infusionsset ska du byta ut alla dess komponenter (kanylhållaren, slangens och reservoaren).



Ta bort infusionssetet som du har använt genom att lossa på den självhäftande fästplattan och dra bort det från kroppen.



Ta ut den använda reservoaren ur pumpen.



När infusionssetet har avlägsnats från kroppen och reservoaren har avlägsnats från pumpen väljer du **Återställ**.

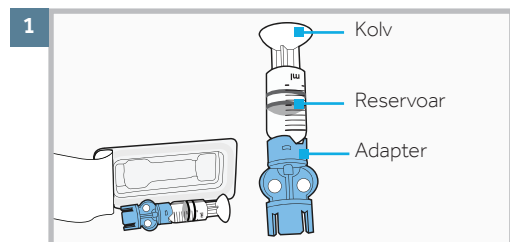


Fortsätt med "Fyll reservoaren" på nästa sida.

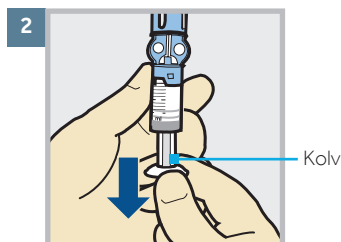
## BYTA RESERVOAR OCH INFUSIONSSET

### FYLL RESERVOAREN

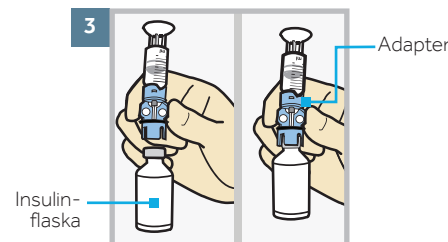
Nästa steg är att fylla reservoaren med insulin.



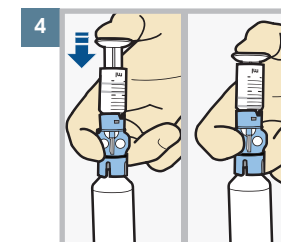
Ta ut reservoaren ur förpackningen. Se till att insulinflaskan håller rumstemperatur för att minska risken för luftbubblor.



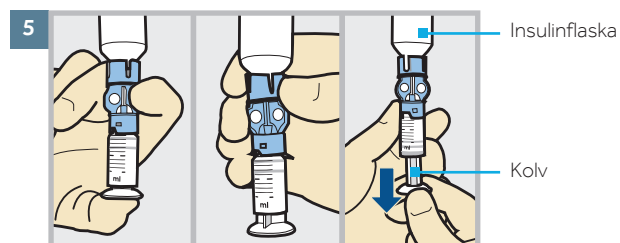
Dra kolen nedåt till den mängd som du tänker fylla med insulin.



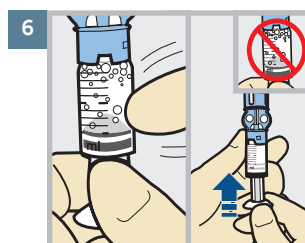
Torka av flaskan med sprit. Ställ flaskan på bordet. Tryck bestämt fast den **blå** adaptorn på flaskan.



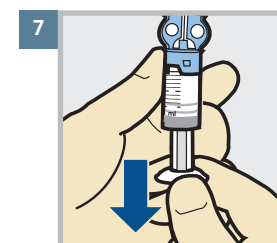
Tryck på och håll ned kolen.



Håll tummen stilla på kolen och vänd upp och ned så att flaskan hamnar överst. Släpp trycket med tummen och dra kolen nedåt för att fylla med insulin.



Knacka lätt på reservoaren så att luftbubblorna förflyttas till reservoarens övre del. Tryck kolen uppåt så att luften förflyttas in i flaskan.

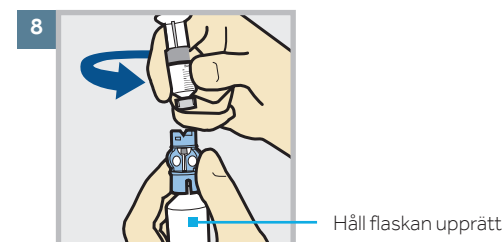


Dra kolen nedåt igen, till den mängd insulin som behövs.



**VARNING** Använd inte reservoaren eller infusionssetet om vätska hamnar ovanpå reservoaren eller inuti slangkopplingen. Vätska kan tillfälligt täppa igen ventilerna. Följden av detta kan bli att för lite eller för mycket insulin tillförs, vilket kan leda till hyperglykemi eller hypoglykemi. Om vätska skulle hamna ovanpå reservoaren eller inuti slangkopplingen ska du börja om med en ny reservoar och ett nytt infusionsset.

**Tala med sjukvårdspersonalen för att få vägledning om hur du behandlar lågt blodsocker inom ramen för din insulinbehandling.**

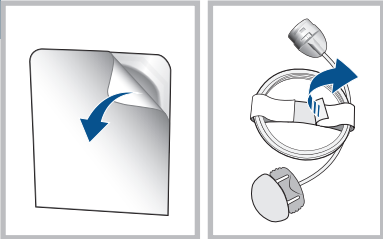


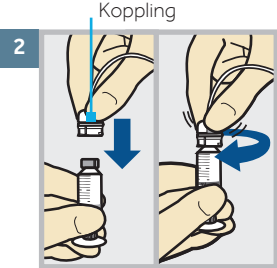
Vänd på flaskan igen så att den står upprätt, för att undvika att få insulin ovanpå reservoaren. Håll i adaptorn samtidigt som du vrider reservoaren moturs och tar bort den från adaptorn.

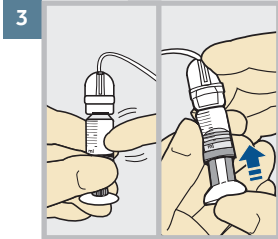
## BYTA RESERVOAR OCH INFUSIONSSET

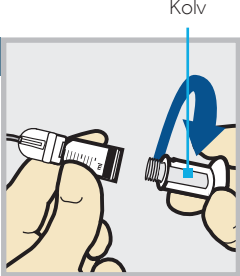
### ANSLUT RESERVOAREN TILL INFUSIONSSETETS SLANG

Nu ska du placera slangkopplingen på den fyllda reservoaren.

- 

1 Ta ut infusionssetet ur förpackningen. Avlägsna pappret som håller ihop slangen och rulla ut slangen.
- 



2 Tryck försiktigt fast slangkopplingen på reservoaren. Vrid medurs tills den låses fast. Du kommer att höra ett klick.
- 

3 Om du ser luftbubblor knackar du lätt på reservoaren för att förflytta dem till den övre delen. Tryck något på kolven för att förflytta dem in i slangen.
- 

4 Vrid kolven moturs för att lossa den och ta bort den.

**Bakgrundsbelysningen kan ha släckts.**  
Tryck på valfri knapp för att slå på skärmen igen.




Tryck på  för att öppna menyn. Om pumpen är låst måste du låsa upp pumpen när du har tryckt på .

Välj .

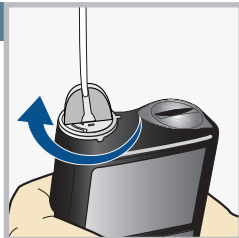
Välj **Nästa**.


### PLACERA RESERVOAREN I PUMPEN

Nästa steg är att placera den fyllda reservoaren i reservoarfacket på pumpen.

- 

1 Ny reservoar  
3. Placera reservoaren i pumpen och lås.  
ANSLUT EJ TILL KROPPEN.  
**Nästa**

Placera reservoaren i pumpen.
- 

2 Vrid reservoaren medurs tills du känner att den låses fast på plats.
- 

3 Ny reservoar  
3. Placera reservoaren i pumpen och lås.  
ANSLUT EJ TILL KROPPEN.  
**Nästa**

Välj **Nästa**.

**OBSERVERA:** Fyll aldrig slangen medan den är ansluten till kroppen.

## BYTA RESERVOAR OCH INFUSIONSSET

### LADDA RESERVOAREN OCH FYLL SLANGEN

Följ dessa steg för att ladda reservoaren och fylla slangen.

**1 Ladda reservoar**

Välj Ladda och håll nere tills det slutförts.  
ANSLUT EJ TILL KROPPEN.



Ladda   Nästa

Välj **Ladda** och fortsätt att hålla ned .

**2 Ladda reservoar**

Fullständig

ANSLUT EJ TILL KROPPEN.



Ladda   Nästa

Välj **Nästa** när den här skärmen visas.

**3 Slangpåfylln.**

ANSLUT EJ TILL KROPPEN.  
Håll nere Fyll tills droppar syns.  
Välj sedan Nästa.

0.0<sub>E</sub>

Fyll   Nästa



Droppar vid slangmynningen

Ta bort det vita locket från appliceringskopplingen genom att klämma ihop appliceringskopplingens sidor och sedan dra loss det vita locket.

Välj **Fyll** och fortsätt att hålla ned  tills du ser droppar vid slangmynningen. Släpp då taget.

**4 Slangpåfylln.**

ANSLUT EJ TILL KROPPEN.  
Håll nere Fyll tills droppar syns.  
Välj sedan Nästa.

11.3<sub>E</sub>

Fyll   Nästa

När du ser droppar ska du trycka på  och välja **Nästa**.

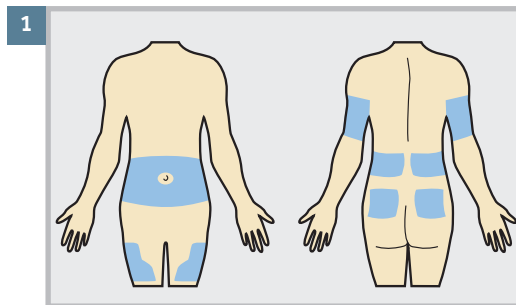
## APPLICERA INFUSIONSSETET

Följ nu anvisningarna för att applicera infusionssetet på kroppen.

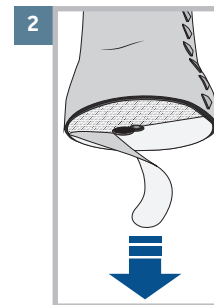
**Fyll kanyl?**

1. Applicera infusionssetet i kroppen.  
2. Välj Fyll för att fylla kanylen eller OK om det ej behövs.

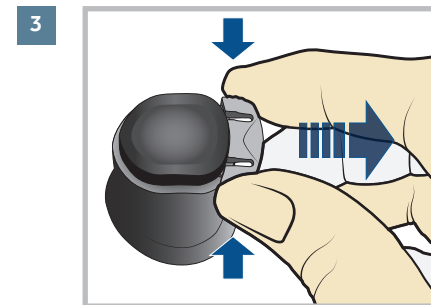
Fyll   OK



Välj ett appliceringsställe i något av de skuggade områden som visas här. Torka av med sprit eller annat antiseptiskt medel.



Avlägsna skyddspappret från den självhäftande fästplattan. Se noga till att inte vidröra den självhäftande fästplattan.

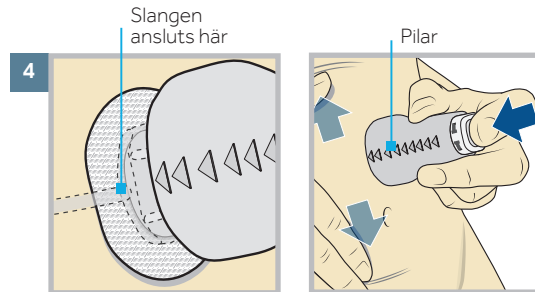


Avlägsna bortkopplingslocket (den lilla pluggen nedanför knappen) genom att försiktigt klämma ihop bortkopplingslockets sidor och sedan dra loss det från appliceringsenheten.

Spara bortkopplingslocket så att du kan sätta i det i kanylhållaren närhelst du kopplar bort slangen.

## BYTA RESERVOAR OCH INFUSIONSSET

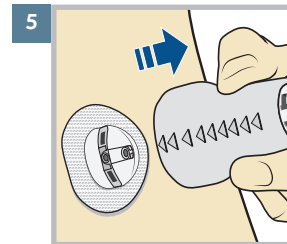
### APPLICERA INFUSIONSSETET (FORTSÄTTNING)



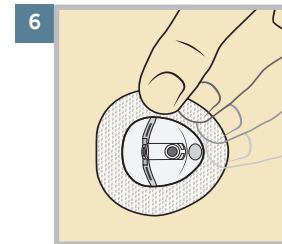
De upphöjda pilarna på appliceringsenheten anger riktningen som slangen kommer att löpa i när den är ansluten.

Sträck huden tills den är slät. Placera appliceringsenheten på önskad plats på huden.

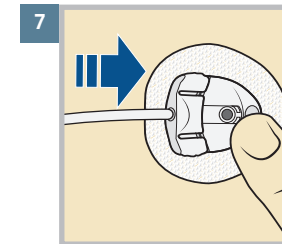
Tryck sedan ned den övre knappen helt för att applicera infusionssetet.



Avlägsna appliceringsenheten varsamt och försiktigt genom att dra rakt utåt, bort från kroppen.



Tryck den självhäftande fästplattan mot huden med fingret. Byt ut infusionssetet om den självhäftande fästplattan inte fäster mot huden.



Håll försiktigt kanylållaren stadig med fingret. Tryck sedan appliceringskopplingen rakt in i kanylållaren tills du hör ett klick.

Kassera appliceringsenheten i lämplig behållare för skärande/stickande avfall och i enlighet med lokala lagar.

### FYLL KANYLEN

Nu ska du fylla kanylen, den lilla slangen under huden, med insulin.



Välj **Fyll**.



Välj **Påfylln. mängd** och ange 0,600 e insulin. Tryck sedan på **○**.

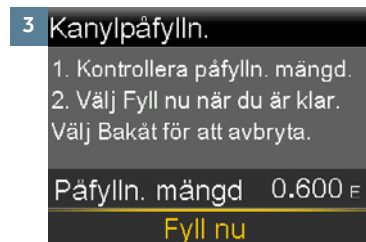


**OBSERVERA:** Pumpen kommer ihåg det senast använda värdet för **Påfylln. mängd**. Kontrollera alltid att Påfylln. mängd är rätt.

- Om värdet är rätt trycker du på **✓** för att välja **Fyll nu**. Tryck sedan på **○**.
- Om värdet är fel trycker du på **○**. Ändra till rätt mängd och tryck på **○**. Välj **Fyll nu**.

## BYTA RESERVOAR OCH INFUSIONSSET

### FYLL KANYLEN (FORTSÄTTNING)



Välj **Fyll nu**.



Medan insulinet fyller kanylen visas det på startskärmen.

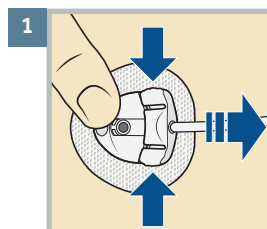


**OBSERVERA:** Välj bara **Stoppa påfyllning** om du behöver avbryta, t.ex. om du upptäcker att mängden för **Totalt** är felaktig. Detta bör sällan inträffa om du har kontrollerat **Påfylln. mängd** på föregående skärm.

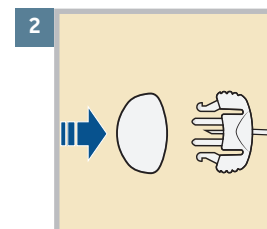
**Du är nu klar med bytet av infusionssetet.**

Kom ihåg att kontrollera blodssockret 1–3 timmar efter att du bytt infusionsset.

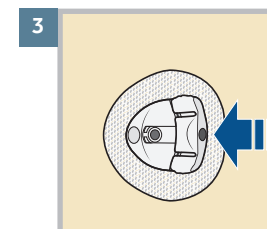
### KOPPLA BORT INFUSIONSSETET FRÅN KROPPEN



När du vill koppla bort börjar du med att försiktigt hålla kanylhållaren stadig med fingret. Kläm sedan ihop appliceringskopplingens sidor och dra ut den ur kanylhållaren.

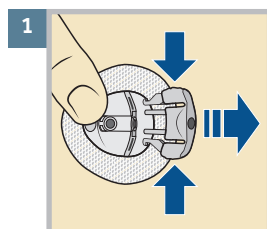


Sätt på det vita locket på appliceringskopplingen.

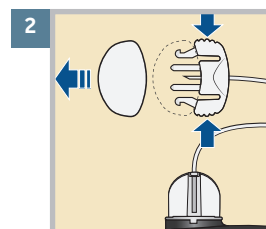


Sätt på bortkopplingslocket på kanylhållaren. Tryck sedan in locket i kanylhållaren tills du hör ett klick.

### ÅTERANSLUTA INFUSIONSSETET TILL KROPPEN

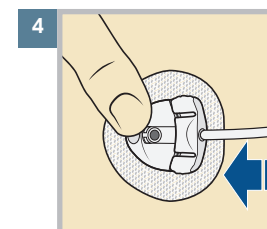


Använd fingret för att försiktigt hålla kanylhållaren stadig. Kläm sedan ihop bortkopplingslockets sidor och dra ut det ur kanylhållaren.



Ta bort det vita locket från appliceringskopplingen genom att klämma ihop appliceringskopplingens sidor och sedan dra loss det vita locket.

**3** Kontrollera att det inte finns någon luft i slangen.  
Om det finns luft i slangen fyller du slangen med insulin, enligt anvisningarna längre upp i detta dokument.



Använd fingret för att försiktigt hålla kanylhållaren stadig. Tryck in appliceringskopplingen i kanylhållaren tills du hör ett klick.