

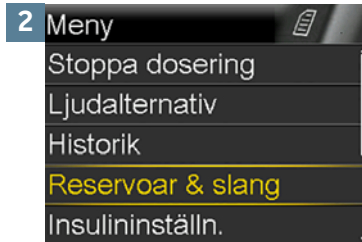
BYTA ENDAST RESERVOAREN

BÖRJA HÄR



1

Tvätta händerna.



2 Meny

Stoppa dosering
Ljudalternativ
Historik
Reservoar & slang
Insulininställn.

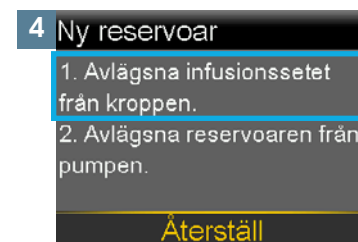
Tryck på . Välj **Reservoar & slang**.



3 Reservoar & slang

Ny reservoar
Kanylpåfylln.

Välj **Ny reservoar**.

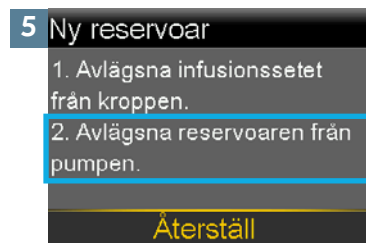
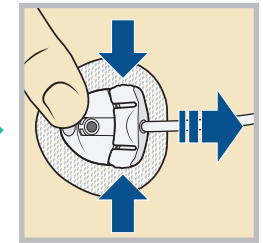


4 Ny reservoar

1. Avlägsna infusionssetet från kroppen.
2. Avlägsna reservoaren från pumpen.

Återställ

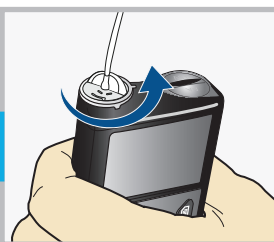
Koppla bort slangen från kanylhållaren. Ta inte bort kanylhållaren från kroppen.



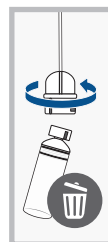
5 Ny reservoar

1. Avlägsna infusionssetet från kroppen.
2. Avlägsna reservoaren från pumpen.

Återställ

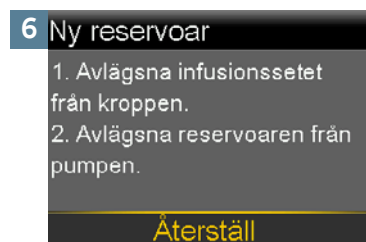


Ta ut den använda reservoaren ur pumpen.



Kassera den använda reservoaren i lämplig behållare enligt lokala lagar.

Koppla bort infusionssetets slangkoppling från den använda reservoaren. Lägg slangen på en ren yta. Släng den inte.



6 Ny reservoar

1. Avlägsna infusionssetet från kroppen.
2. Avlägsna reservoaren från pumpen.

Återställ



Ny reservoar

1. Fyll reservoaren.
2. Anslut slangen till reservoaren.
ANSLUT EJ TILL KROPPEN.

Nästa

När infusionssetets slang har avlägsnats från kroppen och reservoaren har avlägsnats från pumpen väljer du **Återställ**.

Fortsätt med "Fyll reservoaren" på nästa sida.

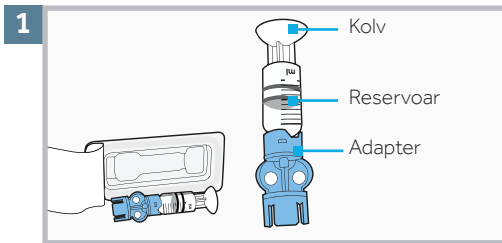


OBSERVERA: Infusionssetet Extended för långvarig användning kan användas i upp till sju dagar. Reservoaren kan användas i upp till tre dagar eller sju dagar. Se bruksanvisningen till reservoaren. Förhindra att insulin går till spillo, genom att fylla reservoaren med så mycket insulin att det räcker ända till nästa byte av infusionsset.

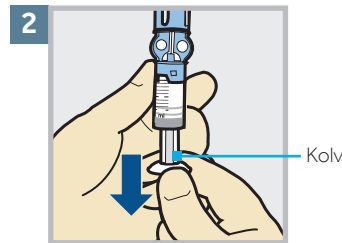
När du byter infusionsset ska du byta ut alla dess komponenter (kanylhållaren, slangen och reservoaren).

BYTA ENDAST RESERVOAREN

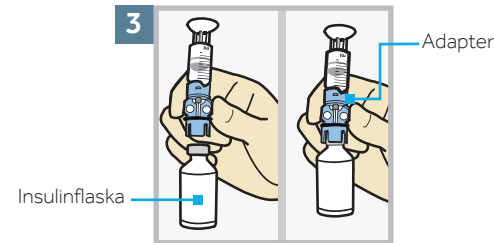
FYLL RESERVOAREN OCH ANSLUT DEN TILL INFUSIONSSETETS SLANG



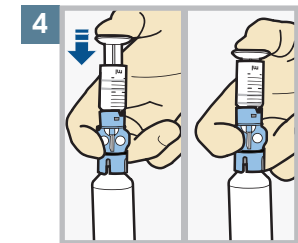
1 Ta ut reservoaren ur förpackningen. Se till att insulinflaskan håller rumstemperatur för att minska risken för luftbubblor.



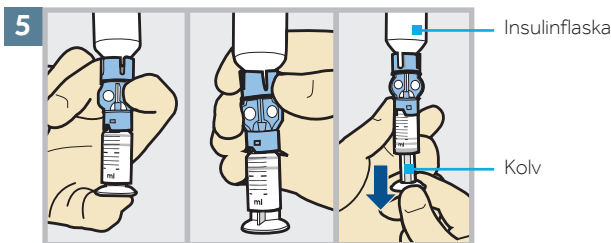
2 Dra kolven nedåt till den mängd som du tänker fylla med insulin.



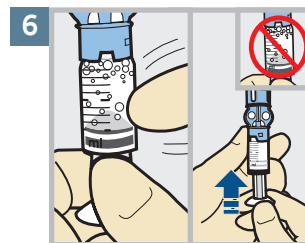
3 Torka av flaskan med sprit. Ställ flaskan på bordet. Tryck bestämt fast den **blå** adaptern på flaskan.



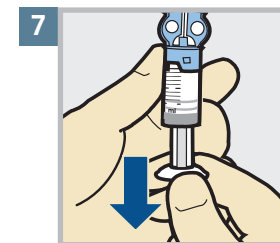
4 Tryck på och håll ned kolven.



5 Håll tummen stilla på kolven och vänd upp och ned så att flaskan hamnar överst. Släpp trycket med tummen och dra kolven nedåt för att fylla med insulin.



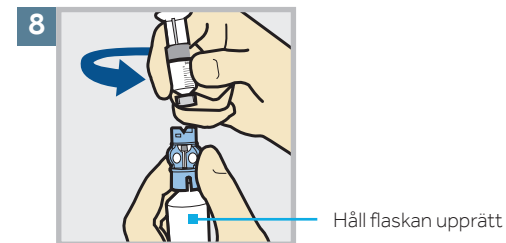
6 Knacka lätt på reservoaren så att luftbubblorna förflyttas till reservoarens övre del. Tryck kolven uppåt så att luften förflyttas in i flaskan.



7 Dra kolven nedåt igen, till den mängd insulin som behövs.



VARNING Använd inte reservoaren eller infusionssetet om vätska hamnar ovanpå reservoaren eller inuti slangkopplingen. Vätska kan tillfälligt täppa igen ventilerna. Följden av detta kan bli att för lite eller för mycket insulin tillförs, vilket kan leda till hyperglykemi eller hypoglykemi. Om vätska skulle hamna ovanpå reservoaren eller inuti slangkopplingen ska du börja om med en ny reservoar och ett nytt infusionsset.

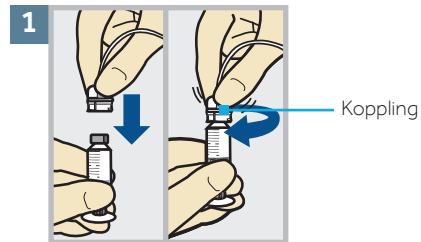


8 Vänd på flaskan igen så att den står upprätt, för att undvika att få insulin ovanpå reservoaren. Håll i adaptern samtidigt som du vrider reservoaren moturs och tar bort den från adaptern.

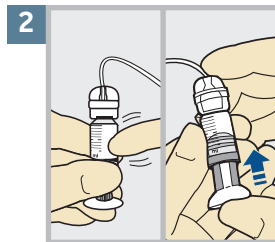
BYTA ENDAST RESERVOAREN

ANSLUT RESERVOAREN TILL INFUSIONSSETETS SLANG

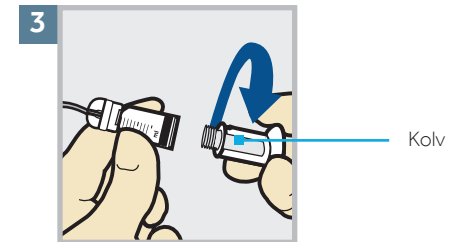
Nu ska du placera slangkopplingen på den fyllda reservoaren.



Tryck försiktigt fast slangkopplingen på reservoaren. Vrid medurs tills den låses fast. Du kommer att höra ett klick.



Om du ser luftbubblor knackar du lätt på reservoaren för att förflytta dem till den övre delen. Tryck något på kolven för att förflytta dem in i slang.



Vrid kolven moturs för att lossa den och ta bort den.

BAKGRUNDSBELYSNINGEN KAN HA SLÄCKTS.

Tryck på valfri knapp för att slå på skärmen igen.

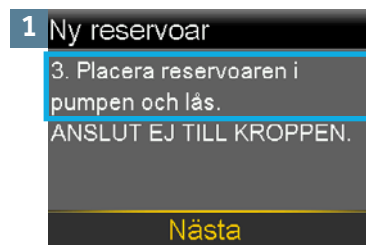


Välj **Nästa**.

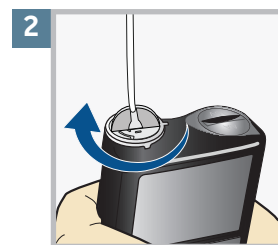
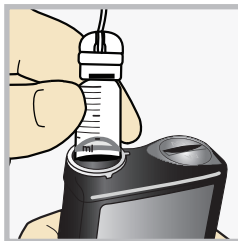
Tryck på för att öppna menyn. Om pumpen är låst måste du låsa upp pumpen när du har tryckt på .

PLACERA RESERVOAREN I PUMPEN

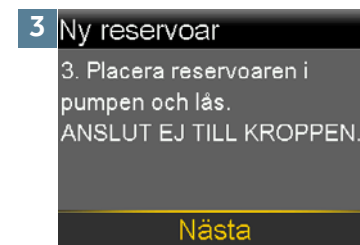
Nästa steg är att placera den fyllda reservoaren i reservoarfacket på pumpen.



Placera reservoaren i pumpen.



Vrid reservoaren medurs tills du känner att den låses fast på plats.



Välj **Nästa**.

BYTA ENDAST RESERVOAREN

LADDA RESERVOAREN OCH FYLL SLANGEN

Följ dessa steg för att ladda reservoaren och fylla slangen.

1 Ladda reservoar

Välj Ladda och håll nere tills det slufförts.
ANSLUT EJ TILL KROPPEN.



Ladda Nästa

Välj **Ladda** och fortsätt att hålla ned .

2 Ladda reservoar

Fullständig

ANSLUT EJ TILL KROPPEN.



Ladda Nästa

Välj **Nästa** när den här skärmen visas.

3 Slangpåfylln.

ANSLUT EJ TILL KROPPEN.
Håll nere Fyll tills droppar syns.
Välj sedan Nästa.

0.0_E



Droppar vid slangmyrningen

Fyll Nästa

Välj **Fyll** och fortsätt att hålla ned  tills du ser droppar vid slangmyrningen. Släpp då taget.

4 Slangpåfylln.

ANSLUT EJ TILL KROPPEN.
Håll nere Fyll tills droppar syns.
Välj sedan Nästa.

2.4_E

Fyll Nästa

När du ser droppar ska du trycka på  och välja **Nästa**.

ÅTERANSLUT INFUSIONSSETET

Följ stegen för att ansluta infusionssetets slang till kanylhållaren på kroppen igen.



VARNING Fyll INTE kanylen. Välj OK. När infusionssetet kopplas in igen efter att endast reservoaren bytts ut kan fyllning av kanylen leda till att för mycket insulin tillförs, vilket kan leda till hypoglykemi.

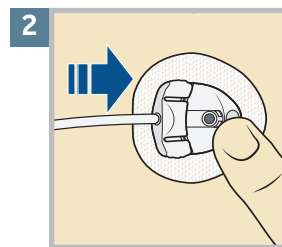
1 Fyll kanyl?

1. Applicera infusionssetet i kroppen.
2. Välj Fyll för att fylla kanylen eller OK om det ej behövs.

Fyll **OK**

Eftersom du inte har bytt infusionsset behöver du inte fylla kanylen.

Tryck på  och välj OK.



Håll försiktigt kanylhållaren stadig med fingret. Tryck sedan appliceringskopplingen rakt in i kanylhållaren tills du hör ett klick.

Tala med sjukvårdspersonalen för att få vägledning om hur du behandlar lågt blodsocker inom ramen för din insulinbehandling.

Reservoarbytet är nu klart.

Kom ihåg att kontrollera blodsockret 1–3 timmar efter att du bytt reservoar.