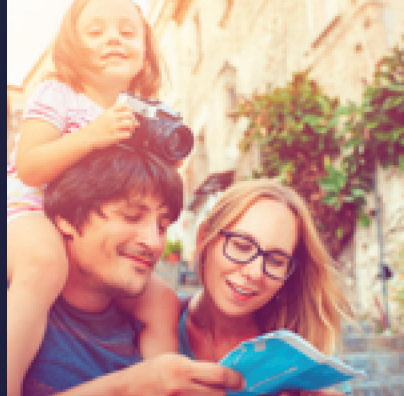


FERIEN - CHECKLISTE: MIT IHRER PUMPE AUF REISEN

Kontrollieren Sie vor Ihrer Abreise diese Liste, um sicherzugehen, dass Sie nichts vergessen haben!



INSULINPUMPE

- Insulin-Reserve mit ärztlicher Verordnung, zusätzlich zum normalen Vorrat für die Ferientage.
- Insulinreservoir (muss alle 2-3 Tage ausgetauscht werden, einige Reservoirs als Reserve)
- Infusionsset (muss alle 2-3 Tage ausgetauscht werden, einige Infusionssets als Reserve)
- Einführhilfe für das Set (sofern für das von Ihnen verwendete Modell vorgesehen)
- Blutzuckermessgerät
- Stechhilfe
- Teststreifen für die Blutzuckermessung
- CareLink™ Personal Download (oder Blatt), auf dem die Einstellungen der Insulinpumpe zusammengefasst sind



KONTINUIERLICHES GLUKOSEMONITORING (CGM)

- Transmitter und Ladegerät für das CGM-System
- Glukosesensoren Enlite oder Guardian™ Sensor 3 (einige Sensoren als Reserve)
- Einführhilfe für den Sensor



DIVERSES

- Insulinspritze („Pen“) (schnell und langsam wirkend) & persönliches Spritzschema für Notfälle
- Reservebatterien für die Insulinpumpe, das Ladegerät des Transmitters und, falls notwendig, für das Blutzuckermessgerät.
- Zusätzliche Pflaster für Infusionsset und Sensor
- Glucagon Notfall-Set
- Traubenzucker, die schnell aufgenommen werden
- Keton-Teststreifen
- Krankenversicherungskarte
- Ärztliche Bescheinigung für Sicherheitskontrolle am Flughafen



Alle erwähnten Gegenstände müssen in den Originalverpackungen aufbewahrt werden, auf denen die Namen und Eigenschaften der Produkte angegeben sind.

SOLLTEN SIE WÄHREND DER REISE HILFE BENÖTIGEN,
so können Sie uns unter folgenden Nummern erreichen:



0800 633 333
(in der Schweiz)



+41 800 633 333
(aus dem Ausland)

Medtronic (Schweiz) AG
Talstrasse 9
Postfach 449
CH-3053 Münchenbuchsee

Tel.: +41 (0) 800 633 333
Fax: +41 (0) 31 868 01 98

www.medtronic-diabetes.ch

UCXX SD © 2021 Medtronic.
Alle Rechte vorbehalten. Gedruckt in Europa.

Medtronic
Further, Together