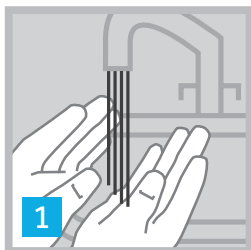


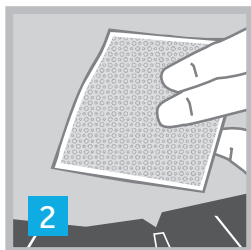
# РУКОВОДСТВО ПО УСТАНОВКЕ

i-Port Advance™

## Установка



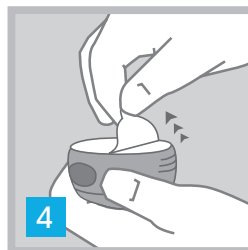
1  
Вымойте руки с мылом



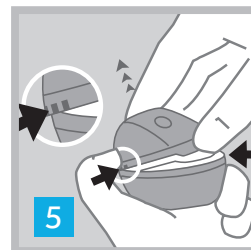
2  
Протрите место установки спиртовой салфеткой и дождитесь, пока поверхность высохнет



3  
Потяните за красную ленточку и удалите пластиковую упаковку



4  
Удалите стерильную защитную бумагу



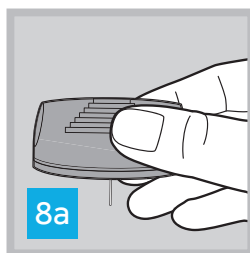
5  
Снимите пластиковую крышку с устройства



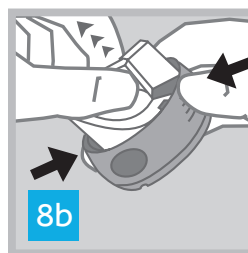
6  
Удалите защитную стерильную бумагу с пластыря



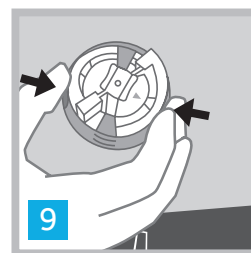
7  
Откручивающими движениями удалите защитный пластиковый колпачок с иглы



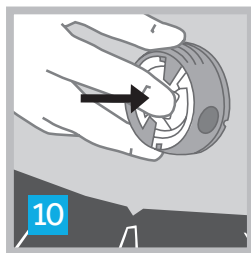
8a  
Расположите устройство по направлению иглой вниз



8b  
Держите устройство за места, отмеченные линиями с двух сторон устройства, потяните за центральную часть устройства для введения до тех пор, пока не услышите щелчок



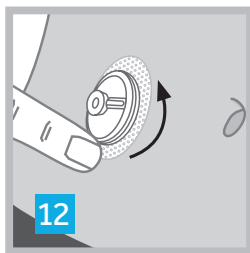
9  
Приложите устройство для введения к подготовленному месту для установки и расположите пальцы на круглые выемки с двух сторон устройства. Нажмите одновременно на круглые выемки, чтобы ввести инъекционный порт



10  
Надавите на центральную часть устройства для введения для надежного крепления ай-порт адванс на коже



11  
Удалите устройство для введения, удерживая его за центральную часть



12  
Придавите пластырь для более надежного крепления инъекционного порта на коже



13  
Наденьте пластиковую крышку на устройство для введения и утилизируйте его в соответствии с нормами утилизации острых предметов

## ПОЛЕЗНЫЕ СОВЕТЫ:

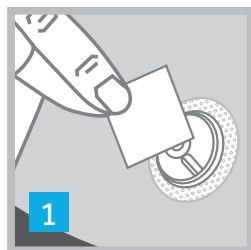
- Перед тем, как установить i-Port Advance™, уточните разницу между "круглыми выемками" и "местами, отмеченными линиями" устройства i-Port Advance™
- Чтобы удалить инъекционный порт, держите только за центральную часть устройства для введения (см. Шаг 11)

**Medtronic**  
Further. Together

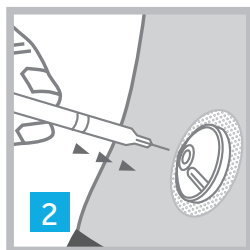
# РУКОВОДСТВО ПО УСТАНОВКЕ

i-Port Advance™

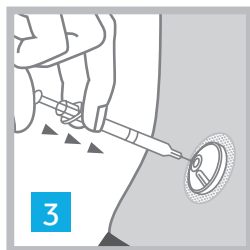
## Использование



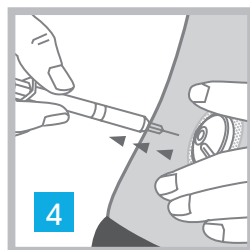
1 Протирайте инъекционный порт чистой водой перед каждым использованием



2 Введите иглу шприца в инъекционный порт

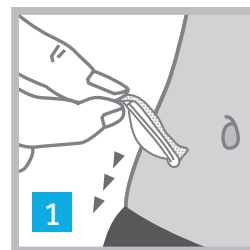


3 Медленно введите препарат



4 Удалите иглу из порта

## Удаление

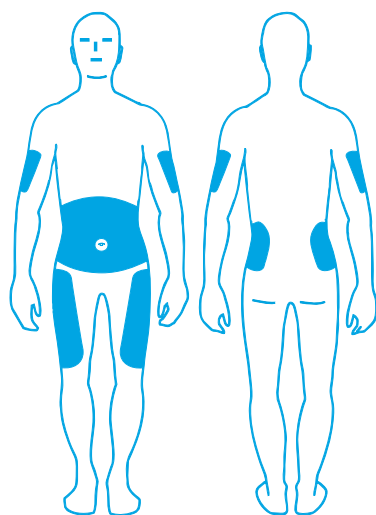


1 Потяните за край пластыря и удалите его

### Из чего состоит i-Port Advance™



### Куда устанавливать?



■ Места для установки

Данная брошюра содержит дополнительную информацию к руководству пользователя. Пожалуйста, обратитесь к руководству пользователя для получения полной информации об устройстве.

## ПОЛЕЗНЫЕ СОВЕТЫ

- Используйте i-Port Advance™ со шприцами и шприц-ручками с иглой длиной от 5 до 8 мм и диаметром не более 0,4 мм.
- Один инъекционный порт может использоваться как для инсулина длительного действия, так и для инсулина короткого действия, при условии, что между инъекциями соблюдается промежуток времени в 60 минут, и что сначала вводится инсулин короткого действия.
- После 72 часов использования инъекционного порта или 75 инъекций (что наступит ранее), необходимо сменить устройство и место установки.

Для ознакомления с показаниями, противопоказаниями, а также другой важной информацией, пожалуйста, обратитесь к руководству пользователя.

## Medtronic

Россия:  
ООО "Медтроник"  
123112, Москва,  
Пресненская набережная, 10,  
Башня на Набережной  
Тел.: (495) 580 73 77  
24/7 линия поддержки:  
8 800 200 76 36

[www.medtronic-diabetes.ru](http://www.medtronic-diabetes.ru)

Производство компании Unomedical